

# LA PORTABILITÀ PER I CONTI DEI CONSUMATORI



**È il diritto del consumatore a trasferire i servizi di pagamento e il saldo su un altro conto**

Aiutiamo Giulia a capire come fare

vediamo il caso di Giulia



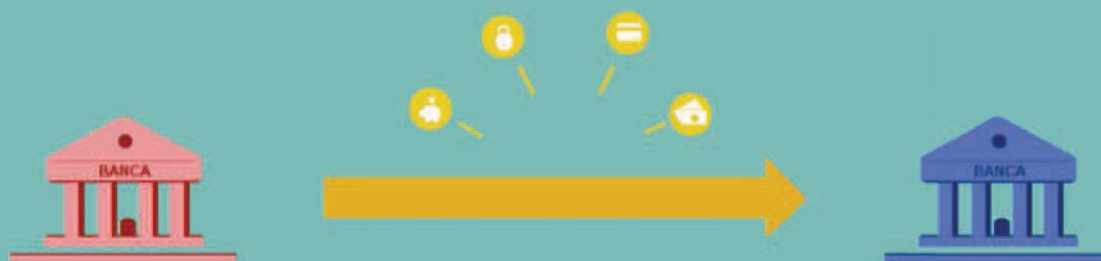
**Sul conto corrente ho 8.000 euro, una carta di pagamento, un libretto di assegni, l'addebito dell'affitto, delle utenze e l'accredito dello stipendio**

**Vorrei aprire un nuovo conto, chiudere quello vecchio e trasferire tutto sul nuovo, ma non oso immaginare le difficoltà, i tempi di attesa e i costi!**



Giulia, non è così!

Con la **portabilità** puoi farlo in 12 giorni lavorativi grazie a una procedura semplice e gratuita



prima di cambiare



quando hai scelto compi questi passi...



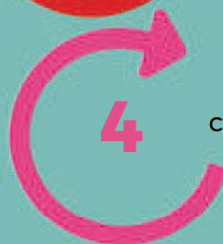
contatta il nuovo operatore per aprire il nuovo conto e chiedi assistenza per avviare la portabilità



individua la data del passaggio ossia il giorno in cui i servizi di pagamento e il saldo devono essere attivi sul nuovo conto



compila con cura la richiesta di portabilità al nuovo operatore, chiedendo anche la chiusura del vecchio conto



effettua tutti gli adempimenti per chiudere il vecchio conto

...e fai attenzione



verifica che non ci siano ancora assegni emessi sul vecchio conto che possono essere presentati al pagamento



ricorda che dopo la chiusura non dovrai più emettere gli assegni sul vecchio conto



segui attivamente la procedura e verifica che tutti i servizi di pagamento siano stati correttamente trasferiti

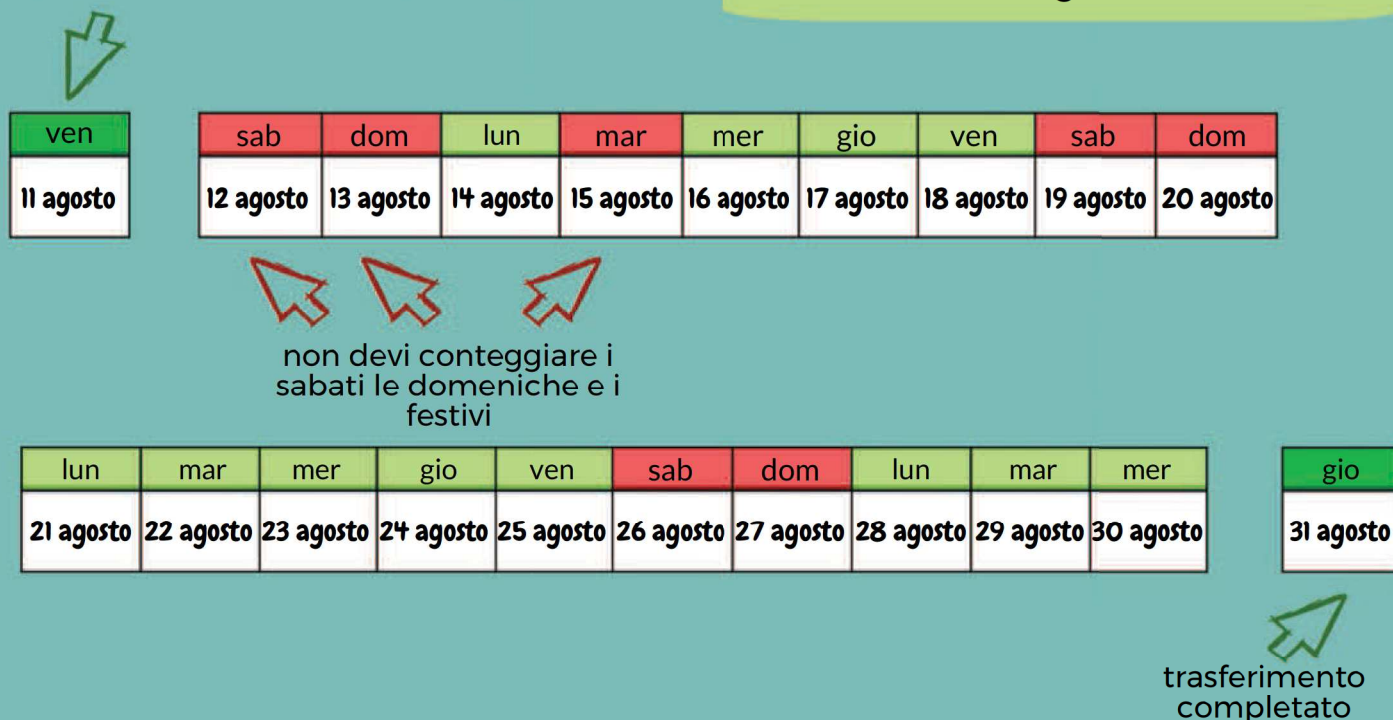


quando il passaggio è completato ricorda di utilizzare le coordinate del nuovo conto, cioè l'IBAN

## calcola i tempi per il passaggio

richiesta di portabilità  
presentata al nuovo  
operatore

ci vorranno 12 giorni lavorativi



## ancora dubbi



### posso attivare la portabilità e mantenere il vecchio conto?

Sì. Puoi anche trasferire solo alcuni addebiti o alcuni accrediti. Ricorda però ...



quando emetti un assegno sul vecchio conto devi avere disponibilità sufficienti, altrimenti risulterà scoperto



se trasferisci gli addebiti ricorrenti assicurati di avere sul nuovo conto i fondi necessari



sul vecchio conto rimangono in piedi gli impegni con l'operatore (ad es. spese di gestione)



### posso attivare la portabilità se il conto ha un saldo negativo?

Sì. Questa circostanza non ti impedisce di trasferire servizi di pagamento su un altro conto.



il nuovo operatore ti informerà che non è possibile chiudere il vecchio conto



il vecchio operatore ti indicherà cosa fare per la chiusura



se qualcosa non funziona



### **indennizzo automatico**

Se il trasferimento non avviene nei tempi previsti Giulia ha diritto a un indennizzo di 40 euro più una maggiorazione per ogni giorno di ritardo

### **altri strumenti di tutela**



In caso di ritardi o disservizi Giulia può presentare un reclamo scritto alle banche coinvolte nella procedura di portabilità. Se a seguito del reclamo rimane insoddisfatta, può tutelare la sua posizione rivolgendosi ai sistemi di risoluzione stragiudiziale delle controversie, tra cui l'ABF, o all'autorità giudiziaria.

In ogni caso, se ritiene che le banche coinvolte non abbiano rispettato i loro obblighi o che abbiano tenuto comportamenti scorretti potrà segnalarlo alla Banca d'Italia presentando un esposto



**È semplice.  
Grazie!**

**PER APPROFONDIMENTI VISITA IL SITO DELLA BANCA D'ITALIA**

[www.bancaditalia.it/servizi-cittadino/cultura-finanziaria/informazioni-base/portabilita/index.html](http://www.bancaditalia.it/servizi-cittadino/cultura-finanziaria/informazioni-base/portabilita/index.html)