



La Galleria d'Arte Moderna Ricci Oddi custodisce una delle più importanti raccolte italiane di pittura e scultura dell'Ottocento e del primo Novecento. Francesco Hayez, Giovanni Fattori e Telemaco Signorini, Giovanni Boldini, Gaetano Previati, Federico Zandomenighi e Giuseppe De Nittis, Felice Casorati, Umberto Boccioni, Adolfo Wildt e Medardo Rosso, solo per ricordare alcuni dei massimi Maestri italiani che trovano posto nelle sale della Galleria con eccezionali capolavori.

## Galleria d'Arte Moderna Ricci Oddi

[www.riccioddi.it](http://www.riccioddi.it)

*Ricci Oddi Gallery of Modern Art keeps one of the most important collections of Italian paintings and sculptures of the Nineteenth and early Twentieth centuries. Francesco Hayez, Giovanni Fattori and Telemaco Signorini, Giovanni Boldini, Gaetano Previati, Federico Zandomenighi and Giuseppe De Nittis, Felice Casorati, Umberto Boccioni and Adolfo Wildt, just to remind some of the greatest Italian Masters who are placed in the rooms of the Gallery with outstanding masterpieces.*

Con un solo biglietto, valido un anno si possono visitare:

**MUSEI CIVICI DI PALAZZO FARNESE, GALLERIA RICCI ODDI  
GALLERIA E COLLEGIO ALBERONI, MUSEO CIVICO DI STORIA NATURALE  
KRONOS - MUSEO DELLA CATTEDRALE**



Il biglietto unico si acquista presso la biglietteria di uno dei cinque musei.

*You can buy the single ticket at one of the five museums ticket office. It's effective one year from the purchase date.*

### PREZZI

Intero	€ 17,00
Ridotto	€ 13,00
Ridotto scuole	€ 9,00



# Cinque Musei un biglietto

Scopri Piacenza Visita i suoi musei



I Musei Civici di Palazzo Farnese, custoditi in un palazzo con cinquecento anni di storia, raccontano la città e il suo territorio attraverso dieci importanti collezioni. Assolutamente da non perdere il *Fegato di Piacenza*, unico esemplare conosciuto al mondo che testimonia pratiche religiose etrusche, il *Tondo di Botticelli* raffigurante la Madonna con il Bambino e San Giovannino, la collezione di carrozze, armi, sculture, affreschi, dipinti, la quadreria farnesiana e il Museo del Risorgimento.

## Musei civici di Palazzo Farnese

[www.palazzofarnese.piacenza.it](http://www.palazzofarnese.piacenza.it)

*The Civic Museums of Palazzo Farnese, housed in a building with five hundred years of history, tell the story of the city and its territory, through ten important collections. Something not to be missed is the Liver of Piacenza, which is the only example known to the world that testifies some Etruscan religious practices; the Tondo by Botticelli depicting the Virgin Mary with the Child and St. John; the collections of carriages, furthermore weapons, sculptures, frescoes, paintings, the Farnese picture gallery and the Risorgimento Museum.*







## Museo civico di Storia Naturale

[www.msn.piacenza.it](http://www.msn.piacenza.it)

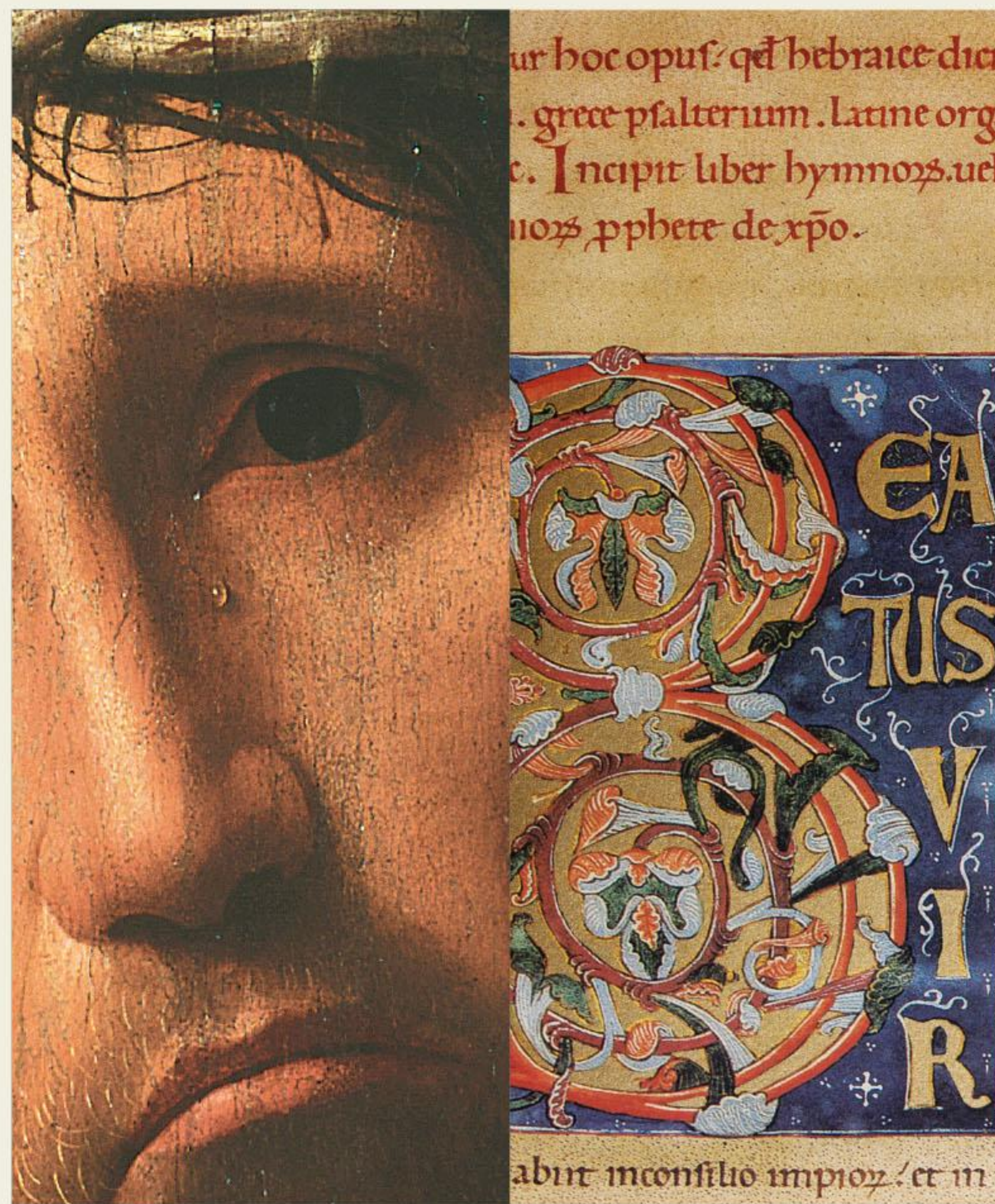
The Museum is located in the Ice Factory of the former municipal slaughterhouse. The core of the collection comes from the gathering of the Royal Technical Institute which from the late nineteenth century owned a valuable natural endowment. Each of the three large exhibition areas highlights the main natural habits of the province of Piacenza: plains, hills and mountains. It is of particular value a collection of over a thousand minerals coming from all continents.

Al centro del Collegio Alberoni incontriamo l'*Ecce Homo*, straordinario capolavoro di Antonello da Messina e vera perla della collezione del card. Giulio Alberoni. D'essa fanno parte capolavori di pittori fiamminghi, di Guido Reni, Luca Giordano e G.P. Panini e di numerosi altri grandi artisti, insieme a una superba collezione di 18 arazzi fiamminghi. La monumentale biblioteca, gli strumenti e gli osservatori scientifici rendono unico il patrimonio alberoniano.

## Galleria e Collegio Alberoni

[www.collegioalberoni.it](http://www.collegioalberoni.it)

Collegio Alberoni houses *Ecce Homo*, an amazing oil on wood by Antonello da Messina which is the very gem of Card. Alberoni's art collection. The museum also displays Flemish artists' masterpieces, pictures by important Italian artists like Guido Reni, Luca Giordano, G.P. Panini and a stunning eighteen pieces tapestry lot from Low Countries. A monumental library, and three historical observatories with original scientific instruments turn a visit into a unique cultural experience.



Il museo ospita il Codice 65, antico e significativo testo liturgico noto anche come *Libro del Maestro*, argenterie e paramenti preziosi, sculture lignee, opere pittoriche un tempo in Cattedrale tra cui la *Morte di San Francesco Saverio* di Robert De Longe (1685-1686) e l'incantevole *Madonna dello Zitto* di Giovanni Battista Tagliasacchi (ante 1737), il pregevole trittico trecentesco del pittore modenese Serafino de' Serafini raffigurante *Storie della vita di Gesù*.

## Kronos Museo della Cattedrale

[www.diocesipiacenzabobbio.org](http://www.diocesipiacenzabobbio.org)

The Museum hosts Codex 65, ancient and significant liturgical book, also called *Libro del Maestro* (Magister's Book), silver collection and valuable textiles, wooden sculptures, paintings from the Cathedral, among them the *Death of Saint Francesco Saverio* by Robert De Longe (1685-1686) and the beautiful *Madonna dello Zitto* by Giovanni Battista Tagliasacchi (before 1737), the fourteenth Triptych of Modena artist Serafino de'Serafini depicting some Scenes of Jesus' life.

## Visita gli altri musei della rete Piacenza Musei in Rete

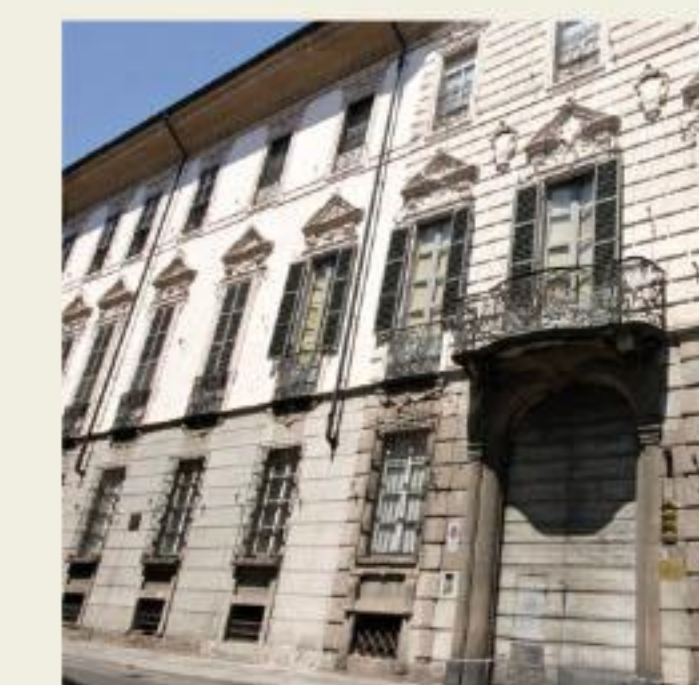


**Antiquarium  
S. Margherita e  
Palazzo Rota Pisaroni**

[www.lafondazione.com](http://www.lafondazione.com)

Oltre ai musei visitabili con il biglietto unico, *Piacenza Musei in Rete* riunisce altri cinque musei cittadini.

*In addit to the museums you can visit with the single ticket, Piacenza Musei in Rete gathers other five museums.*



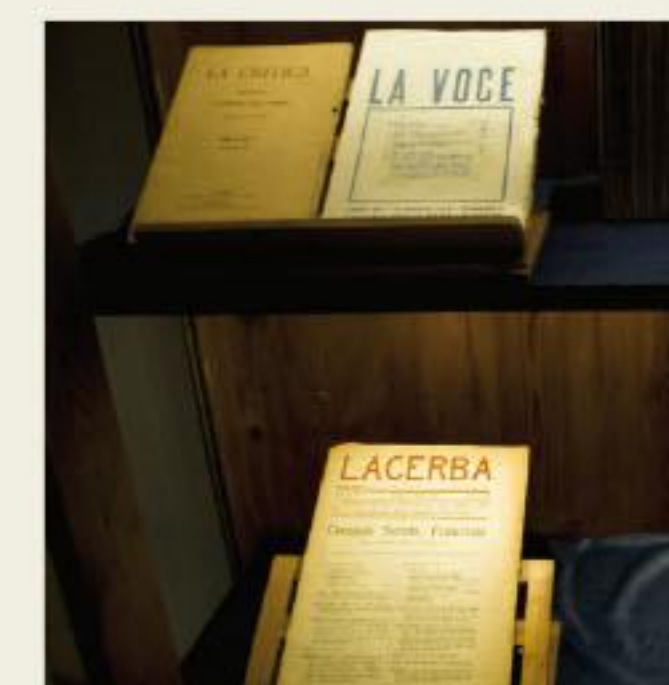
**Ente Museo  
Palazzo Costa  
Fondazione Horak**

Info 338 7451756



**Museo Gazzola  
Fondazione  
Istituto Gazzola**

[www.istitutogazzola.it](http://www.istitutogazzola.it)



**Piccolo  
Museo  
della Poesia**

[www.piccolomuseodellapoesia.it](http://www.piccolomuseodellapoesia.it)



**Museo  
Ornitologico  
FOI Onlus**

[www.museofoi.it](http://www.museofoi.it)

Visita anche / Visit also

**Palazzo Galli  
della Banca di Piacenza**

Salone depositanti, Sala Panini, Spazio Arisi

[www.bancadipiacenza.it](http://www.bancadipiacenza.it)  
info 0523 542357

